

Pale cingolate

LR 624
Litronic®

LR 634
Litronic®

Potenza motore:	105 kW / 143 CV	129 kW / 175 CV
Peso operativo:	16.894 – 18.549 kg	20.746 – 22.694 kg
Capacità benna:	1,5 – 1,8 m ³	1,9 – 2,4 m ³



LIEBHERR

LR 624

Litronic®

Potenza motore: 105 kW / 143 CV
Peso operativo: 16.894 - 18.549 kg
Capacità benna: 1,5 - 1,8 m³

LR 634

Litronic®

Potenza motore: 129 kW / 175 CV
Peso operativo: 20.746 - 22.694 kg
Capacità benna: 1,9 - 2,4 m³



Prestazioni

Le pale cingolate Liebherr della generazione 4 convincono per la loro elevata capacità di movimentazione anche su terreni difficili. I veloci cicli di lavoro e l'ottimo grado di riempimento della benna, unitamente all'eccellente tenuta di strada sotto carico, conferiscono a queste macchine ottime caratteristiche di impiego.

Economicità

Grazie al basso consumo di carburante e alla riduzione delle operazioni di manutenzione e assistenza tecnica, le pale cingolate contribuiscono in modo affidabile al successo economico: i costi ridotti per ciascuna ora operativa aumentano la redditività.

Affidabilità

Le pale cingolate Liebherr sono realizzate per durare nel tempo e per fare fronte in modo duraturo alle esigenze quotidiane. Le parti particolarmente sottoposte a sollecitazioni sono realizzate in materiale ad alta resistenza, i punti più delicati sono protetti in modo ottimale. Concepite in questo modo le macchine offrono la massima affidabilità e disponibilità.

Comfort

La cabina della pala cingolata è una postazione di lavoro dimensionata in modo eccellente, progettata secondo i più recenti criteri dell'ergonomia, con un'ottima visuale sulla zona di lavoro. Mediante un semplice comando ad una leva, è possibile comandare la macchina in modo sensibile e preciso.





Tecnologia del motore Liebherr

- Grossa cilindrata, turbocompressore e raffreddamento dell'aria di alimentazione per elevate riserve di potenza e un notevole aumento della coppia motrice.
- L'iniezione ad alta pressione con il sistema iniezione pompa garantisce una buona risposta.
- In caso di necessità è possibile aumentare leggermente la potenza del motore mediante il comando elettronico del motore LH-ECU.



Attrezzatura robusta

- Elevatissime forze di rottura grazie alla costruzione specifica del robusto cinematismo a Z.
- Il Load Sensing System assicura in tutte le situazioni una maneggevolezza insuperata ed un comando di precisione.
- L'ampia gamma di denti e dei relativi supporti compatti offre le massime forze di penetrazione in ogni tipo di impiego.

Prestazioni

Le pale cingolate Liebherr della generazione 4 convincono per la loro elevata capacità di movimentazione anche su terreni difficili. I veloci cicli di lavoro e l'ottimo grado di riempimento della benna, unitamente all'eccellente tenuta di strada sotto carico, conferiscono a queste macchine ottime caratteristiche di impiego.

Elevata potenza di rovesciamento

Enormi forze di strappo

L'ottima capacità di penetrazione della benna e l'elevata forza della cinematica Z garantiscono la massima potenza di caricamento.

Eccellente riempimento della benna ed elevato carico di ribaltamento

L'ampio angolo di ribaltamento e l'elevata stabilità consentono un eccellente riempimento della benna, soprattutto durante il caricamento di camion in ogni ciclo di lavoro.

Veloci cicli di lavoro

La rapida accelerazione, i brevi tempi di ciclo e le funzioni richiamo automatico benna e limitazione sollevamento braccio portano un vantaggio concreto della produttività.

Disegno proporzionato dei profili di progetto

Ottime caratteristiche di livellamento

Il livellamento preciso è garantito dalla manovrabilità di precisione dell'impianto idraulico dell'attrezzatura Load-Sensing.

Grandi capacità in salita

Le inclinazioni estreme e la traslazione in salita, come durante la realizzazione di scarpate, sono possibili grazie al baricentro estremamente basso.

Manovrabilità eccezionale

Anche nelle condizioni di spazio più disagiate la macchina può essere comandata e posizionata con precisione fino alla rotazione sul posto.

Elevate forze di spinta

Elevatissimo grip tra cingolo e terreno

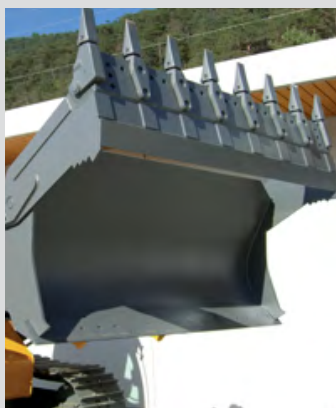
Le elevate riserve di rendimento del motore diesel e la trasmissione idrostatica offrono la massima potenza in ogni situazione, e risultano importanti soprattutto durante i lavori di ammassamento, riempimento e movimentazione.

Grande trazione

Dalla combinazione tra il carro cingolato lungo e la regolazione continua della velocità risultano un'elevata trasmissione della trazione e una grande potenza di spinta.

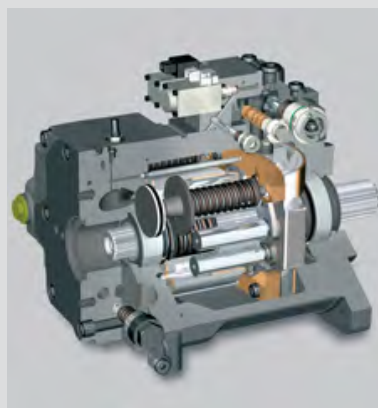
Elevato grado di riempimento della benna

La rimozione e la movimentazione di diversi strati di materiale sono possibili in modo ottimale grazie all'elevato grado di riempimento della benna.



Molteplicità di uso

- Numerose possibilità di attrezzatura: benna 4 in 1, benna HD, benna per carichi leggeri o standard, cambio rapido, gancio, verricello, scarificatore e molto di più.
- Attacco a cambio rapido opzionale: le più diverse attrezzature applicate sono facilmente e comodamente sostituibili, le pale cingolate diventano pertanto macchine universali.



Trasmissione ad accoppiamento di forza

- Le pompe di regolazione idrauliche e i motori di regolazione sono collegati in modo indipendente in 2 cicli chiusi e trasmettono la potenza del motore diesel con un elevato grado di rendimento.
- La modalità di sterzata viene adattata alla velocità di traslazione: tale modalità conferisce alla macchina con benna piena la massima potenza di lavoro anche in curva.



Versione per discariche



Versione per gallerie



Prestazioni

Le pale cingolate Liebherr sono macchine operatrici all-round. Sono impiegabili sia in cantiere che per gravosi impieghi speciali, dove dimostrano sempre tutta la loro potenza e versatilità.

I pacchetti di equipaggiamento

Versione per discariche

Liebherr offre una versione completa di pala cingolata per l'impiego in discariche, che può essere utilizzata non soltanto per interventi di riporto come ad es. il riempimento, il livellamento o lo spianamento ma anche per lo sgombero, la compattazione, il carico o l'assortimento di rifiuti. I componenti speciali sono stati sviluppati specificamente per l'impiego in discariche ed assicurano una lunghissima durata della macchina anche in condizioni operative estremamente gravose.

Versione per gallerie

Grazie al robusto equipaggiamento e all'eccellente manovrabilità, le pale cingolate Liebherr sono le macchine ideali per operare in condizioni di spazio ristretto nella costruzione di gallerie. Il potente impianto standard di climatizzazione assicura sempre un contesto operativo piacevole in cabina. Per assicurare aria pulita all'esterno è inoltre disponibile il filtro antiparticolato Liebherr.

Versione per acciaierie

Le pale cingolate Liebherr per acciaierie sono state sviluppate specificamente per la manipolazione di scorie incandescenti in acciaierie. La versione completa per acciaierie comprende fra l'altro un carro cingolato a tenuta stagna, una benna per scorie resistente alle alte temperature, un dispositivo di protezione termica per il parabrezza, diversi isolamenti e un comando rimorchio posizionato sulla parte posteriore. La sicurezza dell'operatore è stata naturalmente una delle priorità progettuali: nell'equipaggiamento standard del Liebherr Steel Mill Loader è incluso anche un impianto antincendio.

Versione LGP

Per lavori su terreni poco stabili, Liebherr offre per le pale cingolate la versione "Low-Ground-Pressure" (LGP), che, in caso di necessità, consente di ridurre al minimo la pressione sul terreno.

Opzioni supplementari personalizzate

A seconda delle specifiche operative, possono essere configurate su richiesta opzioni supplementari personalizzate, al fine di assicurare sempre una macchina ottimamente equilibrata per il relativo impiego.

Version per acciaierie



Versione LGP





Elevata compatibilità ambientale

- Emissioni acustiche ridotte: corrisponde alla norma ISO 6396 e alla direttiva 2000/14/CE
- Rispetto dell'ambiente e delle risorse: consumo limitato di carburante e olio.
- Su richiesta è possibile utilizzare anche tipi di olio alternativi.



Cambio veloce del luogo di impiego

- Le pale cingolate Liebherr possono essere caricate e trasportate in modo semplice e veloce. Naturalmente l'attrezzatura anteriore e posteriore standard può restare sulla macchina durante il trasporto.

Economicità

Grazie al basso consumo di carburante e alla riduzione delle operazioni di manutenzione e assistenza tecnica, le pale cingolate contribuiscono in modo affidabile al successo economico: i costi ridotti per ciascuna ora operativa aumentano la redditività.

Efficienza di serie

Consumi ridotti di carburante

L'idraulica di lavoro "load sensing", l'elevato rendimento della trasmissione idrostatica ed il basso e costante regime nominale del motore Diesel Liebherr assicurano bassi consumi di carburante.

Componenti di lunga durata

I componenti di trasmissione, configurati in modo mirato, si distinguono per l'elevata capacità produttiva, per le grandi riserve di efficienza nonché per la lunga durata.

Manutenzione semplice e conveniente

Gli intervalli di manutenzione prolungati, i punti di manutenzione centralizzati e le soluzioni che non necessitano di manutenzione facilitano l'assistenza e riducono i costi correnti della macchina.

Lunga durata del carro cingolato

I cingoli a lubrificazione permanente senza manutenzione e i componenti di prima qualità del carro cingolato garantiscono una durata prolungata grazie al volume ed all'elevato potenziale antiusura.

Intervalli prolungati di cambio olio

Gli oli idraulici Liebherr assicurano, in caso di analisi regolari dell'olio, una durata fino a 6000 ore d'esercizio o fino a 4 anni. Gli oli idraulici Liebherr rapidamente e facilmente biodegradabili durano persino fino a 8000 ore d'esercizio o fino a 6 anni. La previsione di durata degli oli idraulici Liebherr è pertanto fino a 4 volte superiore rispetto agli oli tradizionali.

Assistenza rapida

La memoria dati d'esercizio, il software di diagnosi, il computer di bordo e la cabina idraulica ribaltabile di 40° disponibile di serie consentono una diagnosi rapida ed una pronta assistenza.

Leader anche nella redditività

La straordinaria efficienza delle pale cingolate Liebherr, caratterizzata da elevate prestazioni di movimentazione e da ridotti costi d'esercizio, assicura un rapido ammortamento.



Servizio clienti veloce per pezzi di ricambio

- Consegna in 24 ore: il servizio per i pezzi di ricambio Liebherr è disponibile per i nostri concessionari 24 ore su 24.
- Per fronteggiare il fabbisogno di pezzi di ricambio a livello mondiale vengono tenuti pronti oltre 80.000 articoli.
- Il catalogo elettronico di pezzi di ricambio LIDOS consente una selezione veloce e affidabile dei pezzi, e l'ordine immediato online.



Le migliori condizioni di manutenzione

- Accesso diretto: cabina ribaltabile idraulicamente, coperchi ribaltabili con ampia apertura verso l'alto.
- Modello che non richiede manutenzione: viti della benna e componenti del carro cingolato costantemente lubrificati.
- Manutenzione quotidiana semplice: punti per il controllo e il servizio centralizzati.



Impianto di raffreddamento moderno

- Il radiatore a quadrupla combinazione provvede al raffreddamento dell'aria di alimentazione, del liquido di raffreddamento, del carburante e dell'olio idraulico.
- Il radiatore idrostatico raggiunge un'elevata potenza di raffreddamento.
- Il radiatore a maglie larghe raggiunge un elevato effetto autopulente riducendo il pericolo di occlusioni.



Struttura sottoposta a test di durata

- La resistenza a fatica e l'elevata resistenza alle torsioni di tutte le parti in acciaio sono state collaudate sotto carico massimo mediante banchi di collaudo.
- ROPS/FOPS protezione: cabina dell'operatore con protezione antiribaltamento e contro la caduta di oggetti.
- Il telaio principale ed i longheroni del sottocarico sono modulari e collaudati per la durata in servizio.

Affidabilità

Le pale cingolate Liebherr sono realizzate per durare nel tempo e per fare fronte in modo duraturo alle esigenze quotidiane. Le parti particolarmente sottoposte a sollecitazioni sono realizzate in materiale ad alta resistenza, i punti più delicati sono protetti in modo ottimale. Concepite in questo modo le macchine offrono la massima affidabilità e disponibilità.

Macchine in qualità originale

Tutto fornito dal Costruttore

Sviluppo, collaudo e realizzazione delle macchine avviene nello stabilimento di produzione Liebherr di Telfs. Il costruttore può pertanto garantire la massima qualità dell'intero processo e di tutti i componenti.

Elevati standard qualitativi Liebherr

I gruppi importanti, quali il motore diesel, i cilindri, i riduttori finali e l'elettronica del motore provengono dai più moderni siti produttivi Liebherr in Germania e in Svizzera.

Know how consolidato

Motori resistenti delle macchine da costruzione

La massima sicurezza d'impiego è garantita dal numero di giri nominale, basso e costante, del motore diesel Liebherr estremamente robusto.

Raffreddamento in funzione delle esigenze

Il ventilatore azionato idraulicamente regola la potenza di raffreddamento in base alle esigenze, e indipendentemente dal numero di giri del motore diesel.

Impianto elettrico protetto

L'ottima protezione e la posa dei cavi consente un funzionamento sicuro con caldo, freddo, vibrazioni e durante impieghi con molta polvere.

Elevata sicurezza di funzionamento

Controllo automatico della potenza

La regolazione elettronica della potenza limite consente una conversione efficace dalla potenza di motore installata a quella di lavoro idraulica

Dispositivi di sicurezza

L'operatore viene informato in modo affidabile di tutti i dati di funzionamento e dei lavori di manutenzione necessari attraverso un display digitale.

Sistema di frenatura dinamico

Il bloccaggio automatico della trasmissione idrostatica agisce come freno di servizio resistente all'usura e permette frenate dosabili in modo preciso, anche in situazioni di traslazione estreme.



Tecnologie chiave Liebherr

- Cilindri idraulici: rivestimento di qualità della superficie della biella e della testa flangiata.
- Trasmissione: innovativa tenuta ad anello scorrevole doppio con controllo elettronico dell'ermeticità.
- Motore diesel: robusto motore per macchine da costruzione con teste del cilindro singole, coppa dell'olio profonda, canne dei cilindri bagnate ed elettronica di comando Liebherr.



Supporto elastico dei cingoli

- La maggior parte delle sollecitazioni d'urto viene assorbita dalla sospensione elastica dei cingoli.
- Il movimento oscillatorio dei cingoli avviene mediante bussole di elastomero dalle elevate prestazioni e di facile manutenzione.



Comando monoleva Liebherr

- Il comando intuitivo ed ergonomico consente un controllo logico e sicuro.
- Marcia in avanti continua
- Retromarcia continua
- Curva verso destra e rotazione sul posto
- Curva verso sinistra e rotazione sul posto
- Selezione dei campi di velocità
- Segnalatore acustico
- Impostazione continua del numero di giri del motore



Ampio vano portaoggetti

- Posto sufficiente per un frigorifero portatile: l'ampio vano portaoggetti può essere aperto verso l'alto mediante un ammortizzatore con pressione del gas.
- Nel vano si trova anche una presa di corrente di 12 V per caricabatterie o per un box frigorifero termoelettrico.



Comfort

La cabina della pala cingolata è una postazione di lavoro dimensionata in modo eccellente, progettata secondo i più recenti criteri dell'ergonomia, con un'ottima visuale sulla zona di lavoro. Mediante un semplice comando ad una leva, è possibile comandare la macchina in modo sensibile e preciso.

Postazione di lavoro esemplare

Cabina ampia e silenziosa

L'isolamento acustico mantiene il livello sonoro nella cabina al di sotto delle direttive di legge.

Climatizzazione efficiente

Il riscaldamento e l'impianto di climatizzazione di serie agiscono su tutti i punti della cabina in modo ottimale.

Elevato comfort di seduta

Sono disponibili diversi sedili molleggiati ad aria o in modo meccanico. Le numerose possibilità di regolazione garantiscono un lavoro rilassato.

Design ponderato

Il clima di benessere è garantito dal moderno banco di comando, dai braccioli larghi, dal finestrino scorrevole, dai grandi cassetti portaoggetti, e dalla cabina completamente rivestita.

Comando ergonomico

Comando monoleva Liebherr

Mediante una sola leva di comando è possibile comandare tutti i movimenti di traslazione fino alla "rotazione sul posto". Su richiesta è possibile dotare la macchina di un comando a V e di quello a pedale.

Comandi a portata di mano

I comandi utilizzati di frequente per il numero di giri del motore, il segnalatore acustico e la velocità di traslazione sono collocati in posizione facilmente accessibile, oppure direttamente installati nella leva di comando.

Funzioni automatiche

Le funzioni di fermo magnetico per lo spegnimento fine corsa del braccio e per il ritorno automatico della benna, e la posizione di galleggiamento offrono il massimo comfort di comando.

Ottima visibilità

Ottima visibilità sulla benna

Il parabrezza che arriva fino in basso, estremamente curvato, consente la migliore visibilità su tutta l'area di lavoro della benna caricatrice.

Straordinaria visibilità completa

Gli ampi vetri colorati e la protezione integrata ROPS/FOPS consentono una visibilità straordinaria su tutta l'area di lavoro.



Visualizzazione digitale degli strumenti

- Il display per gli strumenti, come interfaccia per la comunicazione con la macchina, si trova in posizione ideale nel campo visivo dell'operatore.

- Display LC per la velocità di traslazione, il numero di giri del motore diesel e i codici per la manutenzione.
- Tasto di scarimento
- Display analogico per le contatore, la temperatura del refrigerante e il livello del carburante
- Spie di controllo
- Spia luminosa



Comfort per l'operatore

- Tergicristalli con funzione ad intervallo davanti e dietro
- Gancio appendiabiti, porta bibite, illuminazione interna, tende parasole
- Impianto di climatizzazione e riscaldamento con ugelli per l'aria regolabili
- Consente di restare seduti in modo sano con un sostegno dorsale e laterale: sedile conducente in stoffa, molleggiato con regolazione del peso, dell'altezza e dell'inclinazione.

Macchina base



Motore diesel

	LR 624	LR 634
Liebherr-motore diesel	D934 S A6 limite di emissione corrisponde a 97/68/CE, 2004/26/CE livello IIIA e EPA/CARB Tier 3	D934 L A6
Potenza ISO 9249	105 kW / 143 CV	129 kW / 175 CV
Potenza SAE J1349	105 kW / 141 CV	129 kW / 173 CV
Giri motore	1.800 1/min	1.800 1/min
Cilindrata	6,4 l	7,0 l
Foratura	122 mm / 136 mm	122 mm / 150 mm
Costruzione	motore 4 cilindri in linea a bassa emissione con recircolazione interna dei gas di scarico AGR, turbo compressore, raffreddamento dell'aria di alimentazione, teste del cilindro singole, 4 valvole per cilindro. Tutti pompe aspiranti per acqua, carburante ed olio a ingranaggi.	
Iniezione	iniezione diretta ad alta pressione (PLD), comando elettronico del motore LH-ECU (Liebherr-Electronic Control Unit)	
Lubrificazione	lubrificazione a circolazione forzata, lubrificazione del motore fino a 45° d'inclinazione	
Tensione d'esercizio	24 V	24 V
Macchina luce	80 A, Heavy-Duty (HD)	80 A, Heavy-Duty (HD)
Avviamento	5,4 kW	7,8 kW
Batteria	2 x 135 Ah / 12 V	2 x 170 Ah / 12 V
Filtro aria	filtro aria a secco con sensore depressione ed espulsore automatico di pulviscolo*, elementi principali e di sicurezza con isolamento radiale	
Sistema di raffreddamento	radiatore combinato, formato da unità di raffreddamento per acqua, olio idraulico, gasolio, e aria di alimentazione.	
Ventilatore	ventilatore azionato idraulicamente e regolato termostaticamente	

* solo per LR 634



Trasmissione, comandi

	LR 624	LR 634
Modello	circuito idrostatico di propulsione senza marce che consiste di due pompe e due motori idraulici a portata variabile per un comando indipendente per ogni cingolo	
Velocità	a regolazione continua elettronica campo V1: 0-6,5 km/h (lavoro) campo V2: 0-10,0 km/h (traslazione)	
Litronic-System	il sistema Litronic controlla elettronicamente il carico del motore diesel e regola la velocità di marcia in relazione alla forza di spinta necessaria	
Sterzo	idrostatico, rotazione sul posto	
Freno di servizio	idrostatico, autoarresto dinamico	
Freno di stazionamento/freno d'emergenza	a dischi multipli, antiusura, si attiva automaticamente quando la leva di comando viene rilasciata in posizione neutra	
Raffreddamento	raffreddamento olio idraulico incorporato nel sistema combinato	
Filtraggio	filtraggio fine nel sistema di pilotaggio	
Riduttori finali	riduttori con elementi turas connessi al riduttore planetare, doppio isolamento a controllo elettronico	
Comandi	1 leva di comando per tutti i movimenti di traslazione	



Emissione sonora

	LR 624	LR 634
Intensità sonora ISO 6396	$L_{pA} = 78$ dB(A)	$L_{pA} = 78$ dB(A)
Livello di prestazione acustica 2000/14/CE	Intensità sonora sul posto di guida $L_{wA} = 109$ dB(A)	$L_{wA} = 110$ dB(A)
	Potenza della rumorosità emessa nell'ambiente	



Carro

	LR 624	LR 634
Catenarie	lubrificate, dispositivo tensionatore con molla e cilindro tensionatore idraulico	
Maglie	39 per parte	38 per parte
Segmenti ruota turas	5 per parte	5 per parte
Rulli guidacingoli	6 per parte	6 per parte
Rulli portanti	1 per parte	1 per parte
Pattini std.	508 mm, due nervature 508 mm, due nervature	
Pattini optional	560 mm, due nervature 560 mm, due nervature 610 mm, due nervature	
	Pattini più larghi su richiesta	
Altezza nervatura	35 mm	42,5 mm
Sospensione	assi portanti e ponte oscillante	



Idraulica dell'attrezzatura

	LR 624	LR 634
Sistema idraulico	"Load-sensing"	
Tipo di pompa	pompa a portata variabile	
Portata max.	162 l/min	209 l/min
Limitazione pressione	260 bar	260 bar
Filtraggio	filtro a richiamo con magnete nel serbatoio idraulico	
Comandi	manipolatore singola per tutti i movimenti della benna, con blocco manipolatore a tenuta magnetica per la funzioni braccio flottante, riposizionamento benna e fine corsa sollevamento bracci	



Tempi cicli di lavoro

	LR 624	LR 634
Alzare	6,3 s	6,4 s
Scaricare	1,3 s	2,2 s
Abbassare ¹	2,7 s	2,8 s
Totale ²	8,5 s	8,1 s

¹ benna scarica e funzione braccio flottante attivata, ² alzare e scaricare simultaneamente



Cabina

	LR 624	LR 634
Riscaldamento/Aria condizionata	cabina pressurizzata, finestrini scorrevoli destra e sinistra	
ROPS/FOPS	strutture ROPS secondo EN ISO 3471 e FOPS secondo EN ISO 3449 integrata	
Sedile	6 posizioni, sospensioni, regolabile al peso dell'operatore	
Pannello strumenti	pannello portastrumenti completo di schermo LCD, indicatore giri motore, velocità, codice service, controllo delle pressioni, temperatura e livelli; contaore	
Ribaltamento	pompa a mano idraulica, ribaltabile fino a 40°	

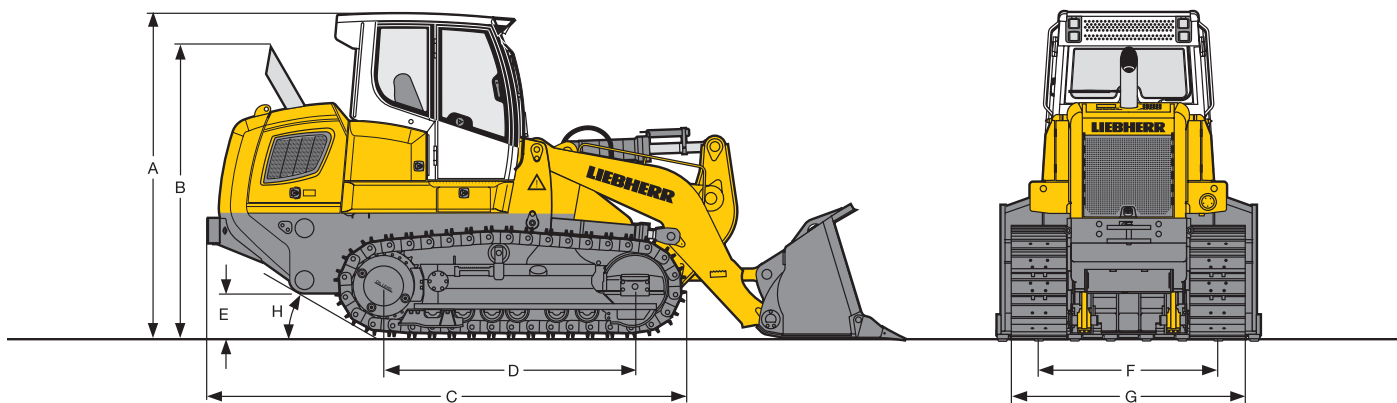
Macchina base



Rifornimenti

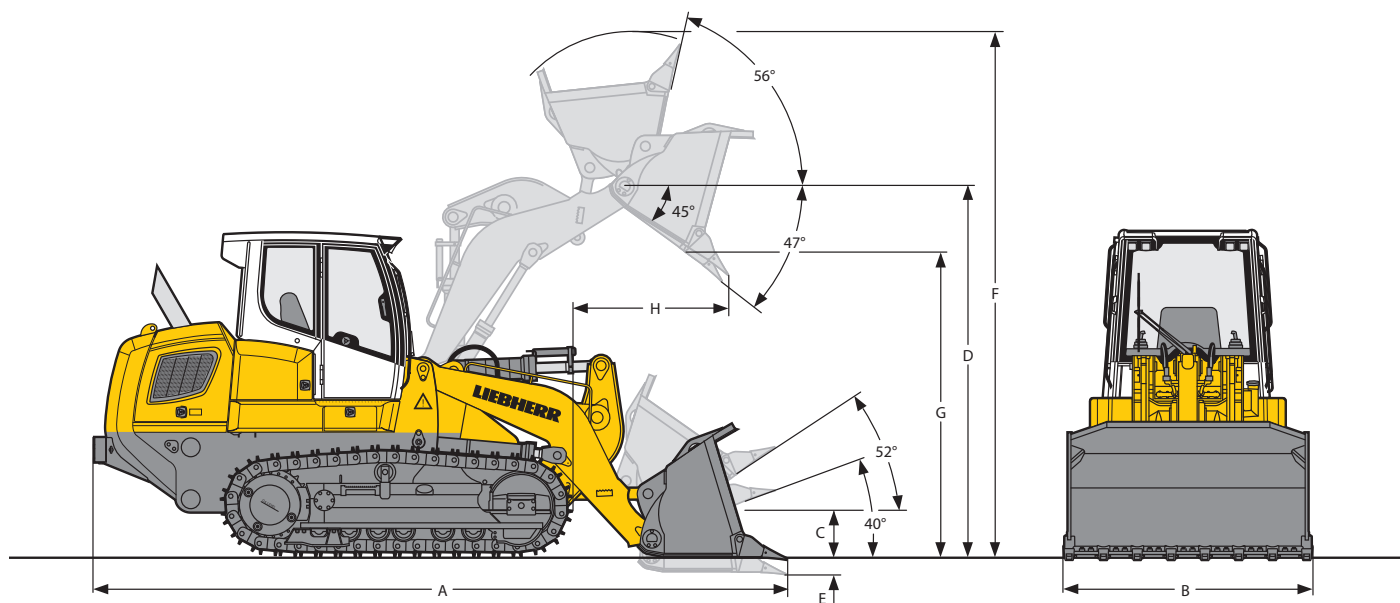
	LR 624	LR 634
Serbatoio gasolio	279 l	328 l
Impianto di raffreddamento	36 l	36 l
Olio motore con filtro	30 l	30 l
Gruppo ripartitore comando pompe	2,5 l	3,1 l
Serbatoio idraulico	76 l	83 l
Asse portante (per lato)	5 l	5 l
Riduttori finali (per lato)	15 l	20 l
Isolamento a tenuta meccanica (per lato)	3,5 l	3,3 l

Dimensioni



Dimensioni		LR 624	LR 634	
A	Altezza della cabina da terra	mm	3.150	3.310
B	Altezza dello scarico da terra	mm	2.806	2.952
C	Lunghezza complessiva senza attrezzatura	mm	4.600	4.903
D	Distanza interasse	mm	2.483	2.564
E	Luce libera da terra	mm	430	464
F	Carreggiata	mm	1.740	1.800
G	Larghezza macchina con pattini da 508 mm	mm	2.248	2.308
	Larghezza macchina con pattini da 560 mm	mm	2.300	2.360
	Larghezza macchina con pattini da 610 mm	mm	–	2.410
H	Inclinazione della zavorra		30°	30°

Attrezzatura anteriore



Benna standard

Versione in

portadenti
avvitati,
denti,
segmenti

LR 624

portadenti
saldati,
denti

lama

portadenti
avvitati,
denti,
segmenti

LR 634

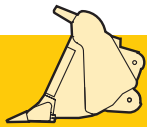
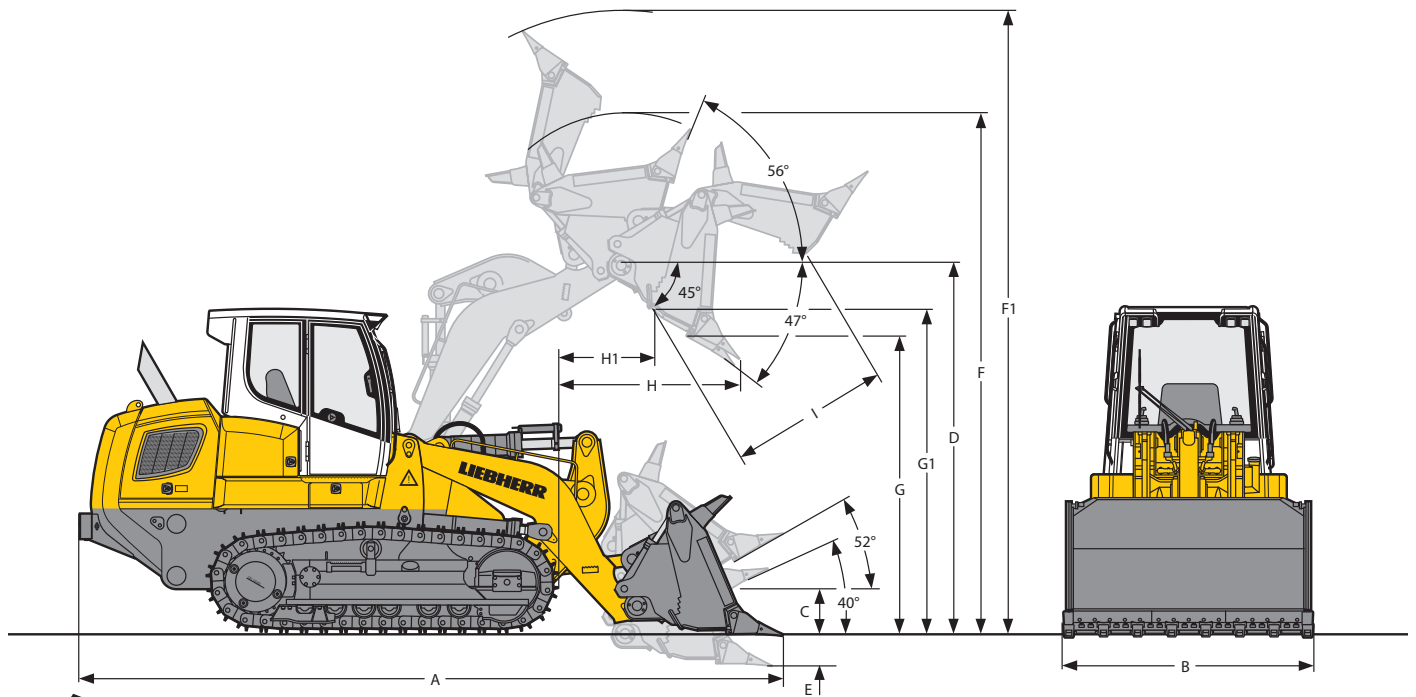
portadenti
saldati,
denti

lama

Capacità secondo ISO 7546	m ³	1,8	1,7	1,8	2,4	2,3	2,4
Capacità secondo SAE J732	m ³	1,8	1,7	1,8	2,5	2,3	2,5
Forza di strappo secondo ISO 14397	kN	127	138	127	164	180	164
Carico statico di ribaltamento secondo ISO 14397	kg	11.765	12.011	11.863	14.148	14.514	14.268
A Lunghezza con benna a terra e protezione posteriore	mm	6.337	6.246	6.337	7.115	7.021	7.115
B Larghezza benna	mm	2.444	2.450	2.420	2.529	2.500	2.490
C Altezza, posizione trasporto	mm	541	541	541	582	582	582
D Altezza, massima articolazione benna	mm	3.663	3.663	3.663	4.059	4.059	4.059
E Profondità di scavo	mm	136	111	136	144	114	144
F Altezza massima con benna alzata	mm	5.007	5.007	5.007	5.511	5.511	5.511
G Altezza di scarico con massima alzata benna a 45° di scarico secondo ISO 7131	mm	2.849	2.917	2.849	3.064	3.154	3.064
H Sbraccio con massima alzata benna a 45° di scarico secondo ISO 7131	mm	1.051	1.018	1.051	1.207	1.160	1.207
Peso benna	kg	1.238	1.126	1.140	1.707	1.539	1.587
Peso operativo ¹	kg	17.006	16.849	16.908	20.914	20.746	20.794
Pressione al suolo ¹	kg/cm ²	0,67	0,67	0,67	0,73	0,72	0,72

¹ Macchina con cabina ROPS/FOPS, oli e liquidi, conduttore (75 kg), benna, protezione posteriore e pattini da 508 mm (LR 624) e 560 mm (LR 634)

Attrezzatura anteriore



Benna 4-in-1

Versione con

portadenti
avvitati,
denti
e segmenti

LR 624

portadenti
saldati,
denti

lama

portadenti
avvitati,
denti
e segmenti

LR 634

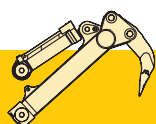
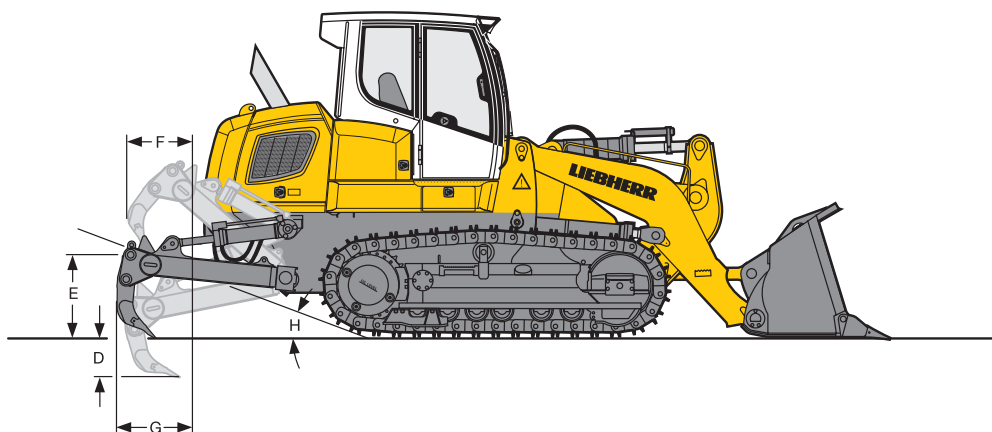
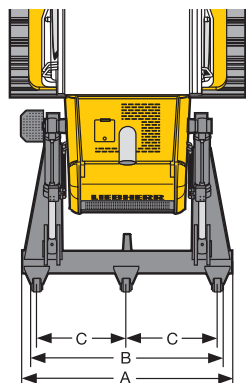
portadenti
saldati,
denti

lama

Capacità secondo ISO 7546	m ³	1,6	1,5	1,6	2,0	1,9	2,0
Capacità secondo SAE J732	m ³	1,6	1,5	1,6	2,1	1,9	2,1
Forza di strappo secondo ISO 14397	kN	113	123	113	155	169	155
Carico statico di ribaltamento secondo ISO 14397	kg	10.376	10.610	10.473	12.839	13.191	12.959
A Lunghezza con benna a terra e protezione posteriore	mm	6.474	6.384	6.474	7.078	6.961	7.078
B Larghezza benna	mm	2.448	2.450	2.420	2.529	2.500	2.490
C Altezza, posizione trasporto	mm	541	541	541	582	582	582
D Altezza, massima articolazione benna	mm	3.663	3.663	3.663	4.059	4.059	4.059
E Profondità di scavo	mm	186	161	186	214	184	214
F Altezza massima con benna alzata (benna chiusa)	mm	5.015	5.015	5.015	5.465	5.465	5.465
F1 Altezza massima con benna alzata (benna aperta)	mm	5.591	5.523	5.591	6.168	6.078	6.168
G Altezza scarico con alzata massima e 45° di scarico (benna) secondo ISO 7131	mm	2.743	2.811	2.743	2.971	3.061	2.971
G1 Altezza scarico con alzata massima e 45° di scarico (lama) secondo ISO 7131	mm	3.253	3.253	3.253	3.583	3.583	3.583
H Sbraccio con massima alzata benna a 45° di scarico (benna) secondo ISO 7131	mm	1.086	1.053	1.086	1.201	1.154	1.201
H1 Sbraccio con massima alzata benna a 45° di scarico (lama) secondo ISO 7131	mm	625	625	625	661	661	661
I Apertura benna	mm	1.201	1.201	1.201	1.290	1.290	1.290
Peso benna	kg	1.782	1.671	1.685	2.247	2.080	2.127
Peso operativo ¹	kg	17.614	17.502	17.517	21.531	21.363	21.411
Pressione al suolo ¹	kg/cm ²	0,70	0,69	0,69	0,75	0,74	0,75

¹ Macchina con cabina ROPS/FOPS, oli e liquidi, conduttore (75 kg), benna, protezione posteriore e pattini da 508 mm (LR 624) e 560 mm (LR 634)

Attrezzatura posteriore



		LR 624	LR 634
Scarificatore 3 denti radial			
A	Larghezza totale	2.096	2.100
B	Larghezza scarificatore	1.800	1.860
C	Distanza denti	870	900
D	Profondità massima	348	384
E	Alzata massima sotto la punta del dente	715	820
F	Sbraccio, scarificatore sollevato	638	740
G	Sbraccio, scarificatore abbassato	769	851
H	Angolo pendenza scarificatore alzato	20°	20°
	Peso ¹	919	1.163
	Cambiamento peso operativo	876	705
	Cambiamento della pressione al suolo	0,03	0,02
	Cambiamento del carico statico di ribaltamento	1.480	924

¹ Montando lo scarificatore non c'è più la protezione posteriore (LR 624 95 kg, LR 634 500 kg)

Equipaggiamento



Macchina base

Interruttore comando verricello	•
Separatore aria aspirata con espulsione automatica di pulviscolo (1)	•
Motore diesel Liebherr D934	•
Cabina ribaltabile	•
Sistema di raffreddamento combinato a maglie larghe (acqua, olio idraulico, gasolio, aria di alimentazione)	•
Griglia protezione radiatore orientabile	•
LH-ECU comando elettronico del motore	•
LIDAT Plus – Sistema di trasmissione di dati	•
Ventola idrostatica con termostato di regolazione	•
Protezione ventola	•
Portelli vano motore a cerniera	•
Anelli per gru	•
PLD Iniezione ad alta pressione	•
Cambio rapido-filtro ad aria secco	•
Pompa manuale di alimentazione del carburante	•
Separatore acqua gasolio	•
Protezione vandalismo (Imbocco gasolio e vano motori con cerniera)	•
Attrezzi	•
Gancio di traino posteriore	•
Gancio di traino anteriore	•
Protezione serbatoio	+
Filtro antiparticolato diesel	+
Isolamento collettore di scarico	+
Protezione radiatore Heavy Duty orientabile	+
Riempimento olio idraulico ecologico Liebherr	+
Preseparatore filtro dell'aria	+
Versione per discariche	+
Ventola reversibile	+
Avviso di retromarcia	+
Protezione bocchettone di riempimento Diesel	+
Verniciatura speciale	+
Versione per acciaierie	+
Separatore acqua gasolio, riscaldabile	+
Versione per gallerie	+
Impianto d'ingrassaggio automatico	+



Carro

Pattini 2 nervature 508 mm	•
Maglia finale suddivisa	•
Catenarie lubrificate a olio	•
Guidacingolo anteriore e posteriore	•
Tendicingolo	•
Rulli lubrificati a vita (x6 per parte)	•
Protezione ruota folle	•
Ruota folle lubrificata a vita	•
Ponte oscillante a sospensione elastica	•
Rulli portanti lubrificati a vita (x1 per parte)	•
Protezione ruota dentata	•
Segmenti ruota dentata avvitata (x5)	•
Raschiatore posteriore	+
Pattini 2 nervature 508 mm con foro detriti	+
Pattini 2 nervature 560 mm	+
Pattini 2 nervature 560 mm con foro detriti	+
Pattini 2 nervature, 610 mm (1)	+
Protezione catenarie	+
Guidacingolo centrale	+
Versione LGP	+
Segmenti turas con incavo	+



Cabina

Vano portadocumenti chiudibile	•
Pulsante di traino	•
Braccioli regolabili	•
Interruttore di velocità, lavoro, traslazione	•
Ventilazione a pressione a ricircolo dell'aria	•
Aperture per l'aria regolabili, 12x	•
Comando monoleva per la attrezzatura con magnete incorporato	•
Comando monoleva (traslazione, velocità e tutte le manovre di guida)	•
Sedile ammortizzato	•
Filtro aria e filtro del ricircolo	•
Porta bevande	•
Fari posteriori, x2	•
Fari anteriori, x4	•
Segnalatore acustico	•
Illuminazione interna	•
Appendiabiti	•
Aria condizionata	•
Acceleratore motore automatico	•
Tasto di emergenza	•
Predisposizione radio	•
ROPS/FOPS	•
Specchietto retrovisore interno	•
Lavatergicristalli	•
Tergicristalli anteriore e posteriore con funzione di intermittenza	•
Finestrino scorrevole sinistro	•
Finestrino scorrevole destro	•
Avviamento con chiave	•
Cinture di sicurezza	•
Leva di sicurezza	•
Vetri di sicurezza colorati	•
Parasole	•
Presse 12 V	•
Riscaldamento ad acqua calda	•
Pedale freno per comando monoleva	+
Sedile moleggio pneumatico	+
Estintore	+
Fari supplementari posteriori, x2	+
Condensatore della climatizzazione, orientabile	+
Box frigo (12V)	+
Radio	+
Telecamera sul retro	+
Schienale allungato del sedile	+
Specchietti esterni dx sx	+
Griglia de protezione parabrezza	+
Comando a V (Velocità) Sterzo con pedali	+



Strumenti

Conta ore	•
Temperatura liquido di raffreddamento	•
Schermo LCD (giri motore, velocità, codici service, condizione di traino inserita)	•
Livello gasolio	•
Temperatura olio idraulico	+



Trasmissione

Doppio guarnizione a tenuta meccanica a controllo elettronico	•
Comando elettronico	•
Freno automatico	•
Trasmissione idrostatica Liebherr	•
Comando Litronic	•
Riduttori finali planetari	•
Anello di protezione dei riduttori	+



Indicatori

Preriscaldamento aria aspirata motore diesel	•
Disturbi motore diesel	•
Controllo elettronico di traslazione	•
Freno di sicurezza e di stazionamento	•
Indicatore di finecorsa sollevamento	•
Temperatura olio idraulico	•
Controllo carico	•
Controllo ventilazione	•
Controllo della tenuta meccanica, dx, sx	•
Pressione alimentazione pompe	•
Attivazione della funzione richiamo benna	•
Attivazione della funzione benna flottante	•
Manutenzione cartuccia filtrante di ritorno olio idraulico	•
Service separatore acqua gasolio	•
Service filtro aria	•
Lampeggiante di sicurezza centrale	•



Impianto elettrico

Motorino d'avviamento	•
LR 624 5,4 kW, LR 634 7,8 kW	•
Interruttore principale batterie	•
Batterie, x2, senza servizio	•
LR 624 135 Ah, LR 634 170 Ah	•
Dinamo 80 A Heavy Duty	•
Presse 24 V (elettrica centrale)	•
Lampeggiante a luce rotante	+
Antifurto elettronico	+



Attrezzatura idraulica

Load Sensing	•
Sensore di fine corsa sollevamento	•
Richiamo benna automatico	•
Abbassamento rapido benna	•
Benna posizione flottante	•
Kit idraulico benna 4in1	+
Kit idraulico scarificatore	+



Attrezzatura

Protezione posteriore	•
Perno benna lubrificato a vita	•
Cinematismo a Z	•
Barra di traino fissa	+
Portadenti avvitati	+
Portadenti saldati	+
Griglia superiore per benna 4in1	+
Griglia superiore per benna standard	+
Verricello	+
Benna HD	+
Scarificatore 3 denti	+
Benna 4in1	+
Benna da discarica	+
Benna standard con lama livellamento	+
Protezione cilindro di sollevamento	+
Protezione cilindro di ribaltamento	+
Protezione cilindro di serraggio benna 4in1	+
Lama imbullonata reversibile	+
Segmenti lama imbullonata reversibile	+

Attrezzature da fornitori terzi non possono essere installate o montate sulle macchine senza il consenso della Liebherr.

• = Standard, + = Opzione,
(1) = solo LR 634, (2) = solo LR 624

Con riserva di modifiche.

Il gruppo Liebherr



Grande varietà di prodotti

Il gruppo Liebherr è uno dei maggiori costruttori mondiali di macchine per l'edilizia. I prodotti e servizi Liebherr, sempre conformi ai bisogni degli utenti, sono apprezzati anche in molti altri settori. Nel campo degli elettrodomestici siamo presenti con frigoriferi e congelatori, altri rami aziendali sono gli equipaggiamenti per aerei e veicoli ferroviari, la costruzione di macchine utensili e gru per il settore marittimo.

Massima redditività per i clienti

In tutti i settori Liebherr offre una serie di modelli per tutte le esigenze con molte varianti di equipaggiamento. Grazie alla loro maturità tecnica ed alla loro rinomata qualità, i prodotti Liebherr garantiscono la massima redditività nell'utilizzo pratico.

Competenza tecnologica

Per soddisfare l'esigenza di alta qualità dei prodotti, Liebherr mantiene da sempre il controllo delle competenze chiave. I componenti costruttivi importanti vengono per questo progettati e prodotti in stabilimenti propri, come ad esempio l'intera tecnologia di propulsione e comando per le macchine movimento terra.

Globale e indipendente

L'impresa familiare Liebherr è stata fondata nel 1949 da Hans Liebherr. La società è cresciuta da allora in modo continuo, fino a diventare, oggi, un gruppo con più di 38.000 dipendenti, impiegati su tutti i continenti in oltre 130 società. La holding del gruppo è la Liebherr-International AG a Bulle/Svizzera, i cui proprietari sono esclusivamente membri della famiglia Liebherr.

www.liebherr.com

Liebherr-Werk Telfs GmbH

Hans Liebherr-Straße 35, A-6410 Telfs
☎ +43 50809 6-100, Fax +43 50809 6-7772
www.liebherr.com, E-Mail: lwt.marketing@liebherr.com
www.facebook.com/LiebherrConstruction